

Technical drawing showing reinforcement layouts for beams V101, V102, V103/V108, V104, V105/V110, V106, V107, V109, and V110. Each beam section includes dimensions, reinforcement bar types (e.g., N1, N2, N3), and cross-section diagrams labeled 'CORTE A'.

Technical drawing showing reinforcement layouts for beams V111, V112, V113, V114, V115, V116, V117, V118, and V119. Includes dimensions, reinforcement bar types (e.g., N17, N18, N19, N20), and cross-section diagrams.

Technical drawing showing reinforcement layouts for beams V120, V121, V122, V123, V124, V125, V126, V127, V128, V129, and V130. Includes dimensions, reinforcement bar types (e.g., N23, N24, N25, N26), and cross-section diagrams.

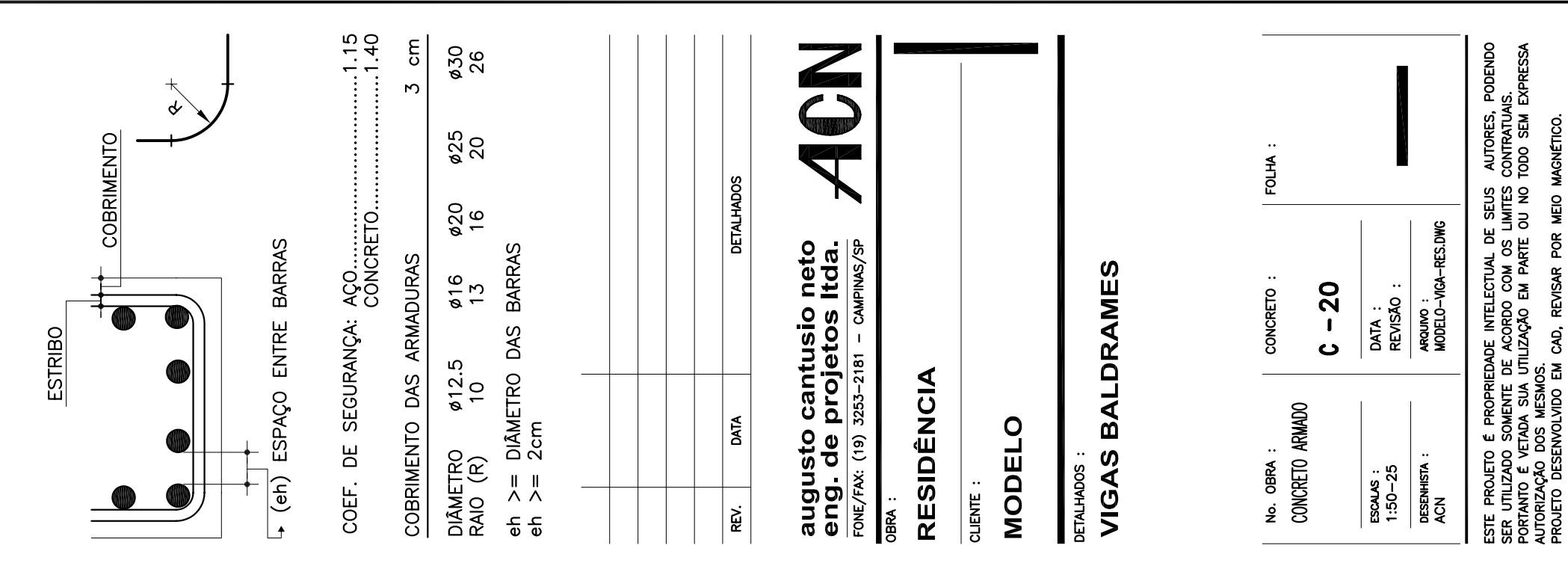
Technical drawing showing reinforcement layouts for beams V131, V132, V133, V134, V135, V136, V137, V138, V139, and V140. Includes dimensions, reinforcement bar types (e.g., N43, N44, N45), and cross-section diagrams.

Technical drawing showing reinforcement layouts for beams V141, V142, V143, V144, V145, V146, V147, V148, V149, and V150. Includes dimensions, reinforcement bar types (e.g., N53, N54, N55), and cross-section diagrams.

### QUADRO DE FERRO

VIG.	N	Q	UNI	TOTAL
V101	24	1	1	1
V102	4	2	2	2
V103/V108	16	2	2	2
V104	13	2	2	2
V105/V110	20	2	2	2
V106	7	1	1	1
V107	29	1	1	1
V109	3	2	2	2
V110	20	2	2	2
V111	17	1	1	1
V112	15	1	1	1
V113	17	1	1	1
V114	3	2	2	2
V115	12	1	1	1
V116	21	1	1	1
V117	29	1	1	1
V118	27	1	1	1
V119	27	1	1	1
V120	23	1	1	1
V121	23	1	1	1
V122	22	1	1	1
V123	23	1	1	1
V124	24	1	1	1
V125	25	1	1	1
V126	28	1	1	1
V127	26	1	1	1
V128	29	1	1	1
V129	30	1	1	1
V130	36	1	1	1
V131	31	1	1	1
V132	32	1	1	1
V133	33	1	1	1
V134	34	1	1	1
V135	35	1	1	1
V136	36	1	1	1
V137	37	1	1	1
V138	38	1	1	1
V139	41	1	1	1
V140	42	1	1	1
V141	44	1	1	1
V142	45	1	1	1
V143	46	1	1	1
V144	47	1	1	1
V145	47	1	1	1
V146	47	1	1	1
V147	47	1	1	1
V148	47	1	1	1
V149	47	1	1	1
V150	47	1	1	1

RESUMO GERAL DA FOLHA  
QTD. # TOTAL PESO  
60 5 48136 77  
50 8 2012 8  
50 12.5 11115 112  
50 12.5 11115 112  
TOTAL 461 kg



COEF. DE SEGURANÇ. COC. CONCRETO.....1,15  
COBERTURA DAS ARMADURAS.....3 cm  
DIÂMETRO Ø12.5 Ø16 Ø20 Ø25 Ø30  
RAIO (R) 10 13 16 20 26  
eh >= DIÂMETRO DAS BARRAS  
eh > >= 2cm

REV.	DATA	DESCRIÇÃO

augusto cantusio neto  
CANTUSIO NETO LTDA  
RUA DO SOL 150 - JARDIM  
IMBUÍTA - SP - CEP: 04609-000  
TELEFONE: (11) 3553-2181 - CAMPANHA 2007

RESIDÊNCIA  
MODELO  
DETALHADOS  
VIGAS BALDRAMES

ACN  
CONCRETO ARMADO  
C-20  
REVISÃO:  
1:30-25  
DATA:  
15/03/2007  
PROJETO: ADOLESCENTE

Este projeto é propriedade intelectual de seus autores, ficando permitida a utilização para fins de referência, desde que seja devidamente creditado. É vedada a reprodução, total ou parcial, sem autorização dos autores.

Nº. OBRA :	FOLHA :
CONCRETO ARMADO	C-20
REVISÃO :	DATA :
PROJETO :	15/03/2007
PROJETADE :	ADOLESCENTE

INFORMAÇÕES GERAIS  
Este projeto é propriedade intelectual de seus autores, ficando permitida a utilização para fins de referência, desde que seja devidamente creditado. É vedada a reprodução, total ou parcial, sem autorização dos autores.