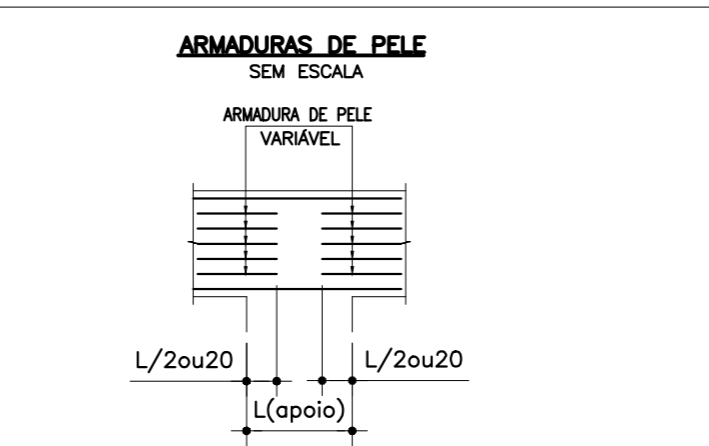


QUADRO DE FERROS

RESUMO GERAL DE COLUAS	VC501/VC525	VC502/VC503(E)/VC523/VC524(E)	VC504/VC505(E)/VC521/VC522(E)	VC506/VC520	VC510/VC511(E)/VC515/VC516(E)	VC507/VC519	VC508/VC509(E)/VC517/VC518(E)	VC533	VC512/VC514	VC513	VC532
N	8	8	8	8	8	8	8	8	8	8	8
Q	0	0	0	0	0	0	0	0	0	0	0
UNI	125.2	125.2	125.2	125.2	125.2	125.2	125.2	125.2	125.2	125.2	125.2
TOTAL	633	633	633	633	633	633	633	633	633	633	633

O RESUMO DE AÇO REFERE-SE APENAS A 1 PAVIMENTO DE 1 EDIFÍCIO



NOMENCLAURA (E) = ESPELHADA

ESTRIBO

COBRIMENTO

(eh) ESPAÇO ENTRE BARRAS

COEF. DE SEGURANÇA: AÇO.....1,15
CONCRETO.....1,40

COBRIMENTO DAS ARMADURAS 3 cm

DIÂMETRO #12.5 #16 #20 #25 #30
RAIO (R) 6 8 10 13 15

eh: >= DIÂMETRO DAS BARRAS
eh >= 2cm

REV.	DATA	DETALHADOS

augusto cantusio neto
eng. de projetos ltda.
FONE/FAX: (19) 3355-3747 - EMPRESAS/SP

CLIENTE:

DETALHADOS:

VIGAS PAV. TIPO - TORRE C
V500
VC501 A VC525, VC532, VC533

NL. OBRA:	CONCRETO:	FOLHA:

ACN 2275/13 C - 30

ESTAB.: 150-25 DATA: REVISÃO: DESENHO: ANEXO:

ESTE PROJETO É PROPRIEDADE INTELECTUAL DE SEUS AUTORES, PODENDO SER UTILIZADO SOMENTE DE ACORDO COM OS LIMITES CONTRATUAIS. PROIBIDA A REPRODUÇÃO SEM A AUTORIZAÇÃO DOS MESMOS. PROJETO DESARROLADO EM CAD, REVISAR POR MEIO MICROSOFT.